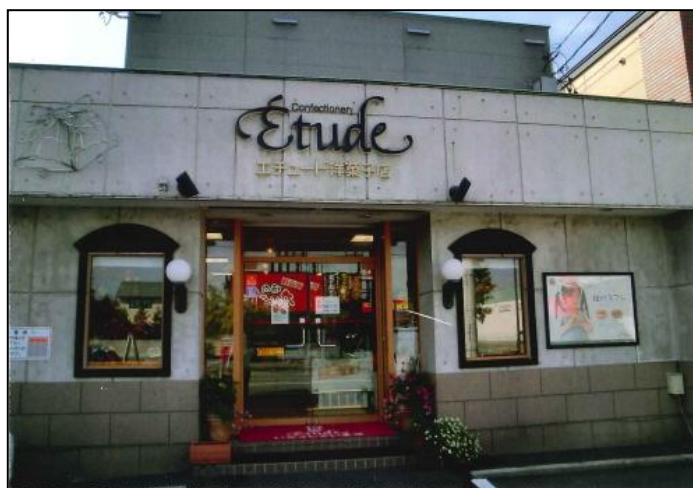


## 有限会社エチュード洋菓子店

北海道旭川市

<http://www.etude-net.co.jp/>



### 経営方針

- お客様に喜ばれる商品作り。安心・安全な商品を作り、お客様に満足して頂く。
- 道産の原料を出来る限り多く使用し、地産地消を心掛ける。

### 店舗概要

創業年 1983年(昭和58年)  
売場面積 835㎡(253坪)  
※本店支店合計  
従業員 18人  
営業時間 9:00~20:00  
定休日 水曜日  
売上高 157.787(千円)

### 商品構成

洋菓子 63.5%  
焼菓子 31.8%  
アイス 4.7%

## 「お昼ねプリン」を始めユニークな名前のお菓子を販売する洋菓子店

北海道旭川市に所在する本支店併せて2店の洋菓子店。安心・安全な商品を作ること、道産の原料をできる限り多く使用し地産地消を心掛け、お客様に満足していただくことを経営方針としている。

2007年に本店の改装を行い、店舗前には季節ごとの花を植え、店舗内では顧客の目線を考えて商品の陳列を行い、季節ごとにディスプレイを変えるようにしている。

販促活動については、メーカー、問屋、顧客の要望等を参考に商品開発をし、季節や催事等に早めにDMやチラシの作成・配布、2カ月に1度の特売日の設定、試食の活用、ホームページによる情報提供などを行っている。

商品は、売れ筋商品を開発し、主力商品化することで利益率を上げている。

原料にこだわって開発した「お昼ねプリン(旧名:ひよこのお昼ねプリン)」は、「プリンの殿堂2006」で総合1位となり、一躍人気商品となっている。

