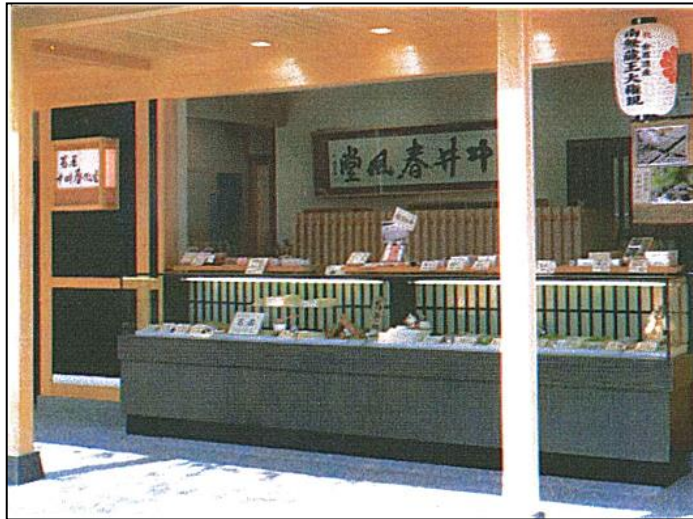


中井春風堂

奈良県吉野郡吉野町

<http://nakasyun.com/>



店舗概要

創業年 1889年(明治22年)
売場面積 20㎡(6.1坪)
従業員 3.8人
営業時間 10:00~17:00
定休日 水曜日
売上高 14.617(千円)

商品構成

葛餅 33.0%
葛まんじゅう 19.0%
吉野葛湯 9.0%
その他 39.0%

経営方針

- ・葛の本場である吉野の地で、美味しい葛を食べていただく。
- ・吉野で葛を食べたという満足感を提供する。

本場吉野葛を使用して

葛の良さを顧客に味わってもらえるよう努める葛菓子専門店

当店は奈良県吉野郡吉野町に所在し、修験道の霊場として有名な金峯山寺蔵王堂の前にある。本場「吉野本葛」を使用した和菓子を提供販売しており、「本葛餅」や「本葛切り」は実演販売を基本としている。その中で最上の素材とそれを活かす技術を込めて、顧客に葛の本場吉野で葛を食べ、あるいは葛菓子を買ったという満足感を持ってもらうよう努めている。

店舗は、2013年から14年にかけて大幅にリニューアルし、軒先を広くしゆったり感をもたせ、LED照明を使用して店内を明るくし、一部間接照明やハロゲンランプを使用してやわらかい雰囲気を演出している。また、通りに面して工房を配置し、通りすがりのお客様によく見えるようアピールしている。

夫婦とパート一人の小規模店であるが、少人数なりのコミュニケーションの良さや柔軟性を生かした経営を心掛けている。



上質な材料から作られた吉野本葛菓子 →